

# - GESTALTUNG EINER HEILPRAXIS NACH FENG SHUI -



Daniela Schubert

Helene-Wessel-Ring 12

22846 Norderstedt

+49 (0) 40-30 85 97 81

+49 (ß) 171-7 76 05 79

[www.fengshuiandbusiness.de](http://www.fengshuiandbusiness.de)

[kontakt@fengshuiandbusiness.de](mailto:kontakt@fengshuiandbusiness.de)

BERATUNG:

FENG SHUI & BUSINESS | DANIELA SCHUBERT

UMSETZUNG:

HEILPRAKTIKERIN CHRISTA SAMLUCK-KÖPSEL



Berufsverband für  
Feng Shui und Geomantie e.V.

# - PROJEKTBESCHREIBUNG -

Die Heilpraxis sollte im Erdgeschoss des Einfamilienhauses entstehen. Dafür waren Räumlichkeiten vorhanden, die klar abgegrenzt und gestaltet werden konnten.

Die Heilpraktikerin Christa Samluck-Köpsel erhoffte sich von der Beratung die optimale Platzierung aller benötigten Möbel, sowie Anregungen für die Inneneinrichtung (Farben, Pflanzen und Dekorationen).

## **Wünsche und eingesetzte Feng Shui Kriterien:**

- ◉ Klare Zuordnung der einzelnen Praxisbereiche (Schreibtisch, Behandlungsliege, Klangschalen und homöopathische Mittel)
- ◉ Eine schön gestaltete Beamer-Wand, die bei Bedarf für Seminare und Präsentationen genutzt werden kann
- ◉ Harmonie, Ruhe und Ausstrahlung von Regeneration
- ◉ Beruflicher Erfolg & gute Finanzlage

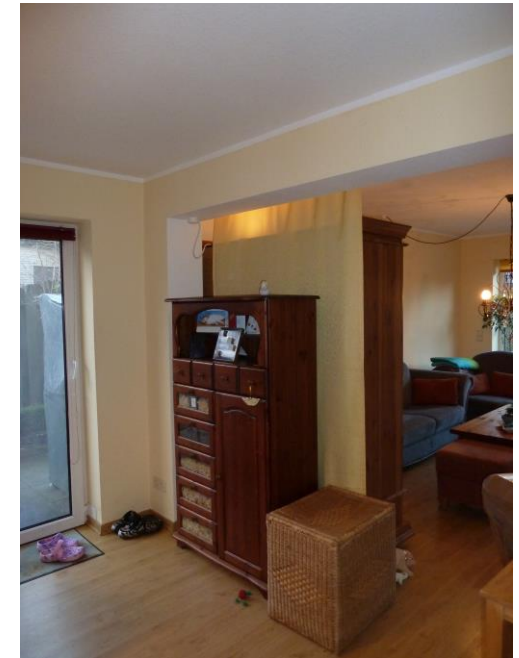
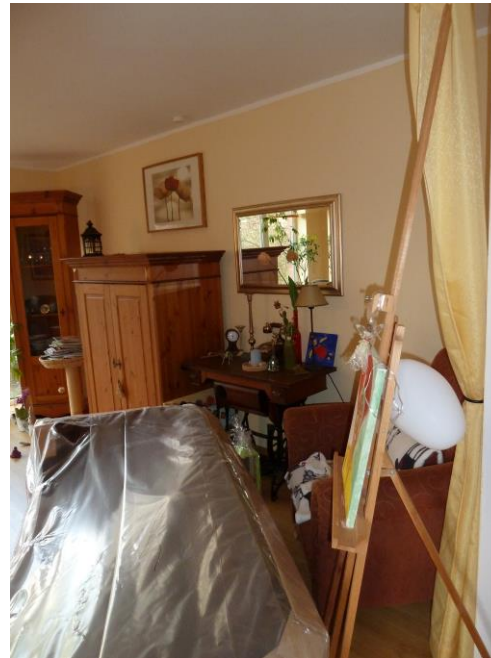


## - AUSGANGSSITUATION -



Impressionen vor der Beratung und Umsetzung nach Feng Shui Kriterien...

Eingangssituation (links oben), ehemaliges Wohnzimmer wird Praxisraum (unten links und mittig), Essbereich wird Büro (unten rechts)



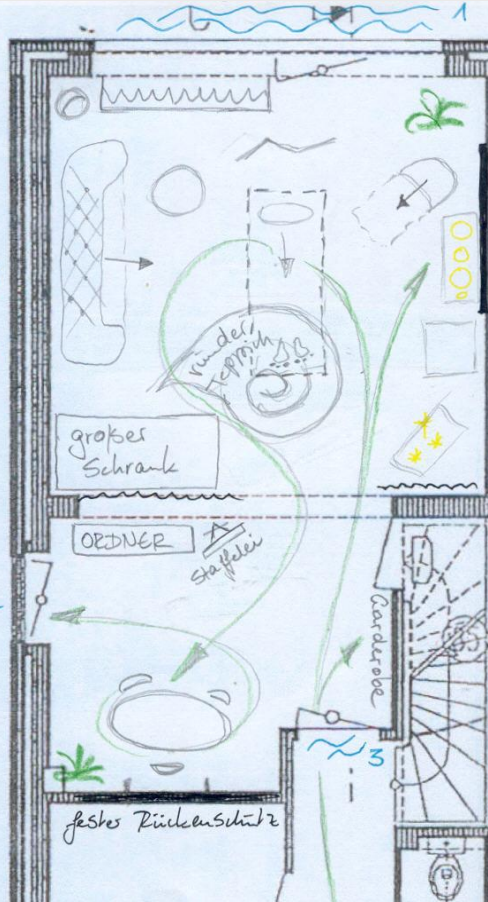
## - GENERELLE HANDLUNGSEMPFEHLUNGEN -

- ◉ Konsequentes Aussortieren von Dingen, die im Praxisalltag nicht benötigt werden
- ◉ Zukünftigen Praxis- und Bürobereich räumlich und energetisch vom privaten Bereich des Hauses trennen
- ◉ Unter Berücksichtigung der Praktikabilität der Praxis-Arbeitsabläufe, einen harmonischen Fluss der Wegeführung entstehen lassen
- ◉ Fehlbereiche im Südosten und Nordosten mit gestalterischen Maßnahmen ausgleichen



# - GRUNDRISSPLANUNG & GESTALTUNGSEIDEN -

Gestaltungsempfehlung:  
maritimes  
Einrichtungskonzept  
(Element: Wasser,  
Thematik: Strand,  
Urlaub, Erholung,  
Kür, Heilung)



1,2,3... wellen-  
förmige Feuers-  
föke

mit Vorhang als  
Raumtrenner  
belassen, Stoff =  
Wach fließend  
gelb = komplett  
entfernen in  
Wandfarbe & Stoff

○... kleine  
Abstellmöglichkeit  
○... Zeitungskorb

Beamerwand

Paravent  
mit Zuse als  
Kopfschutz  
während Behandlg.  
auf Liege oder  
Luftmatratze  
(immer weg, wenn  
nicht Behandelt  
wird)

→ Pfeile =  
Blickrichtungen

Qi-Fluss

Warm	Warm	Mild	Mild
01.009.01	01.031.01	01.030.01	01.029.01
01.009.02	01.031.02	01.030.02	01.029.02
01.009.03	01.031.03	01.030.03	01.029.03
01.009.04	01.031.04	01.030.04	01.029.04
01.009.05	01.031.05	01.030.05	01.029.05
01.009.06	01.031.06	01.030.06	01.029.06



## - INDIVIDUELLE GESTALTUNGSEMPFEHLUNGEN -

- ◉ **Farbschema:** mit bläulichen (mild) und bräunlichen (warm) Farben arbeiten, um die Regeneration anzuregen → Urlaubs- / Erholungs- / Strandgefühl kreieren
- ◉ **Dekorationsmaterial:** Glasaccessoires, weiße Keramik, Muscheln, kleine Steine, Schwemmholz, maritime Bilder (Seekarten, Fische, Strand, Muscheln, etc.)
- ◉ Großer runder Teppich, um die Mitte zu stärken → Kraftzentrum zu manifestieren
- ◉ Das Sofa an die stabile Südwand platzieren → Rückenschutz verstärken
- ◉ Pouf & kleine Tische als flexible Abstellmöglichkeit bereit stellen
- ◉ Behandlungsliege jeweils für den individuellen Klienten aufbauen, Paravent im Kopfbereich platzieren, Vorhang zum Büro schließen → Nach der Behandlung wieder öffnen und Liege verstauen
- ◉ Im Nordosten des Zimmers herrschen ungünstige Energien (Stichwort: Flying Stars) → hier die antike Nähmaschine als Ablagetisch für Flyer & Infomaterial platzieren, Kronleuchter darüber hängen und die Vitrine für Globuli & Schüßler-Salze gleich daneben positionieren
- ◉ Freifläche an der Wand für Bild & ggf. Projektionen über einen Beamer nutzen. Hier überdies die Klangschalen und Yogakissen dekorativ platzieren (in einem flachen offenen Regal)



# - NACH DER UMSETZUNG 1 -



Zertifikate stärken den Arbeitsplatz



Dekorierte / Kaschierte Beamer-Wand



Maritime Dekoration



## - NACH DER UMSETZUNG 2 -





## - NACH DER UMSETZUNG 3 / AUßEN -



*„Daniela Schubert hat meine "Praxis für Gesundheit & mehr" nach der Raumgestaltungslehre Feng Shui geplant. Daniela hat professionelle Arbeit geleistet. Ihr Entwurf für meine Praxis war 100%ig überzeugend und traf auch noch meinen Geschmack.*

*Ich bin mehr als glücklich diesen Schritt gewagt zu haben, denn Voraussetzungen für eine Praxis mit zufriedenen Klienten und Patienten ist auch, dass sie sich gut fühlen und ich gute Arbeit leisten kann. Und das ist definitiv der Fall, da z. B. meine verschiedenen Arbeitsbereiche genauestens berücksichtigt wurden.*

*Die Optik ist ein weiteres Highlight für mich.  
Herzlichen Dank!“*



**Berufsverband für  
Feng Shui und Geomantie e.V.**



Projektberatung durch:

**FENG SHUI & Business**

Die 360° Beratung

**Daniela Schubert**

Helene-Wessel-Ring 12

22846 Norderstedt

Telefon: +49 (0) 40 - 30 85 97 81

Mobil: +49 (0) 171 - 7 76 05 79

E-Mail: [kontakt@fengshuiandbusiness.de](mailto:kontakt@fengshuiandbusiness.de)

Web: [www.fengshuiandbusiness.de](http://www.fengshuiandbusiness.de)



**Berufsverband für  
Feng Shui und Geomantie e.V.**

Friedenstraße 20

97072 Würzburg

Telefon (D): +0049 931 8806 5568

Telefon (CH): +0041 32 510 2589

E-Mail: [info@fengshuiverband.eu](mailto:info@fengshuiverband.eu)

[www.fengshui-verband.eu](http://www.fengshui-verband.eu)

© Sämtliche Bilder und Texte unterliegen dem Copyright des Berufsverbandes für Feng Shui und Geomantie e.V. oder der Autoren und Autorinnen selbst. Abdruck, auch in Auszügen, und Vervielfältigungen jeglicher Art sind nur mit schriftlicher Genehmigung erlaubt.



Berufsverband für  
**Feng Shui und Geomantie e.V.**

[WWW.FENGSHUIANDBUSINESS.DE](http://WWW.FENGSHUIANDBUSINESS.DE)

10